

## KEY FACTS

Anschrift:  
Theodor-Heuss-Straße 1, 53721 Siegburg

Die Immobilie befindet sich in **zentraler Lage**, ca. 100 m nördlich des Stadtzentrums.

Eine Bushaltestelle an der Immobilie ermöglicht die Anbindung an den **Siegburger Hauptbahnhof in 8 Min.**

Die Fenster sind **isolierverglast** und haben einen außenliegenden **Lamellen Sonnenschutz**.

Das im Jahr 1985 errichtete Gebäude befindet sich in einem **guten Zustand**.

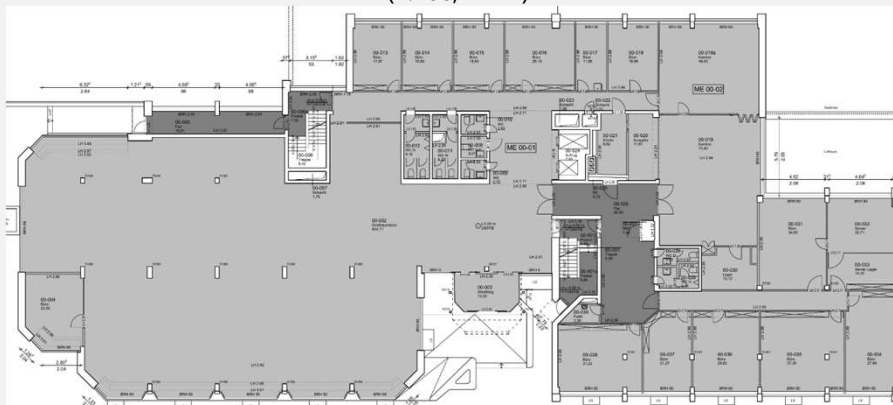
In der eigenen Tiefgarage stehen insgesamt **57 Stellplätze** zur Verfügung.

Die großzügige Raumhöhe von bis zu 3m schafft ein **offenes und luftiges Ambiente**.

## VERFÜGBARE FLÄCHE

Geschosse	5 (UG - 3. OG)
Gesamtmietfläche (nach aktuellem GIF-Aufmaß)	ca. 4.680 m <sup>2</sup>
Verfügbarkeit	Ab Q3 2024

### EG (1.266,41 m<sup>2</sup>)



### 1. OG (967,58 m<sup>2</sup>)

