



KEY FACTS

Anschrift:
Gerhofstrasse 36+38, 20354 Hamburg
in **zentraler Innenstadtlage**

Das im Jahr 1880/1949 errichtete Gebäude wurde 2017 modernisiert und befindet sich dementsprechend in einem **guten und modernen Zustand**.

Die vermietbare Laden- und Gastronomiefläche liegt im **Erdgeschoss**.

Die Ladenfläche ist aufgeteilt in eine 36,03 m² große Verkaufsfläche im EG und eine ca. 70 m² große Nutz- und Lagerfläche im UG. Unter den 70 m² sind eine Lagerfläche/Spülküche von 38,94 m² sowie die Sanitärflächen berücksichtigt

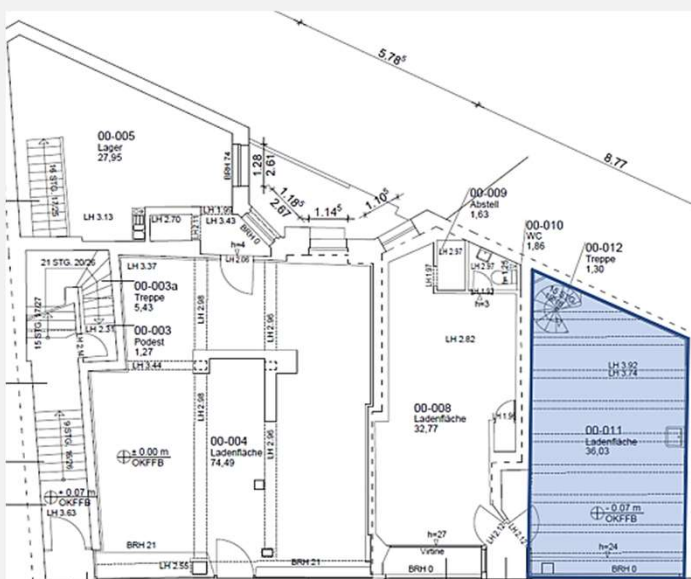
Die direkte **Umgebung** ist innenstadttypisch vorwiegend dicht bebaut mit verschiedenen **Restaurants, Hotels und Einkaufsstrassen**.

Zahlreiche Parkmöglichkeiten durch nahe liegende Parkhäuser.

VERFÜGBARE FLÄCHE

Geschosse	Teilfläche im EG
Gesamtmietfläche (nach aktuellem GIF-Aufmaß)	ca. 107 m ²
Verfügbarkeit	Ab sofort

EG
(200,12 m²)



KG
(200,12 m²)

