

KEY FACTS

Anschrift:
Moltkestr. 18, 51643 Gummersbach
nahe des Stadtzentrums

Nutzen Sie alleine diese **Single-Tenant-Immobilie** auf dem 2.113 m² großen Grundstück

Altersgerechter Standard der Immobilie mit **Baujahr 1979**

Sehr gute ÖPNV- und Verkehrsanbindung durch Bushaltestelle am Grundstück, geringe Distanz zum Bahnhof Gummersbach und Anbindung an nächstgelegene Bundesstraße

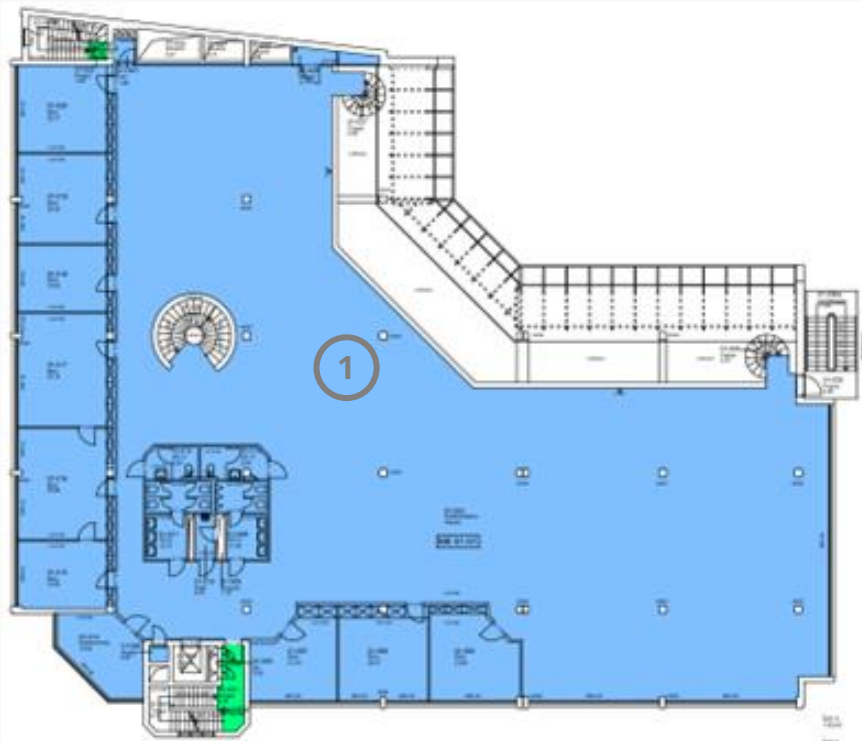
Ausreichende Parkmöglichkeiten durch 69 Tiefgaragenstellplätze und 26 Außenstellplätze auf dem Gelände vorhanden

Die Gesamtmietfläche umfasst auch ein Anteil von rund 390 m² an **Lagerflächen** in den Untergeschossen

Ehemalige Hausmeisterwohnung im 3. Obergeschoss zur freien Verfügung

VERFÜGBARE FLÄCHE

1	UG - 3.OG	ca. 4.670 m ²	ab Q1/2024
---	-----------	--------------------------	------------



Grundrissbeispiel:
2. Obergeschoss