



KEY FACTS

Anschrift:
Schloßmühlendamm 30-32, 21073 Hamburg
Im Stadtteil **Harburg**

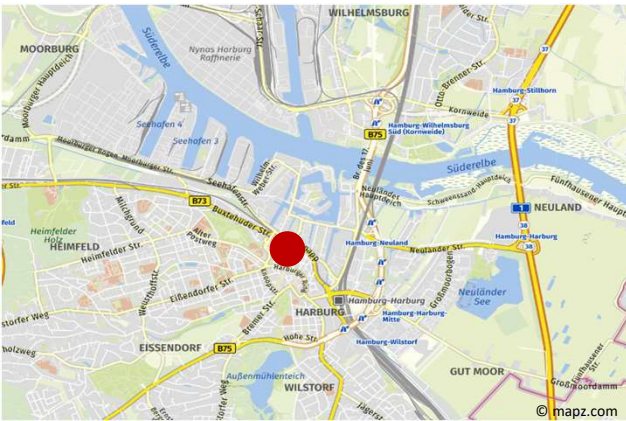
Das 1986 errichtete Gebäude befindet sich in einem **gepflegten und altersgerechten Zustand**.

Eine Bushaltestelle in unmittelbarer Nähe zur Immobilie ermöglicht die Anbindung zum **Bahnhof Hamburg-Harburg in nur 2 Min.**

Die vermietbare **Büro- und Verwaltungsfläche** liegt im **Erdgeschoss**.

Vertikale Erschließung des Gebäudes über **zwei Personenaufzüge** möglich.

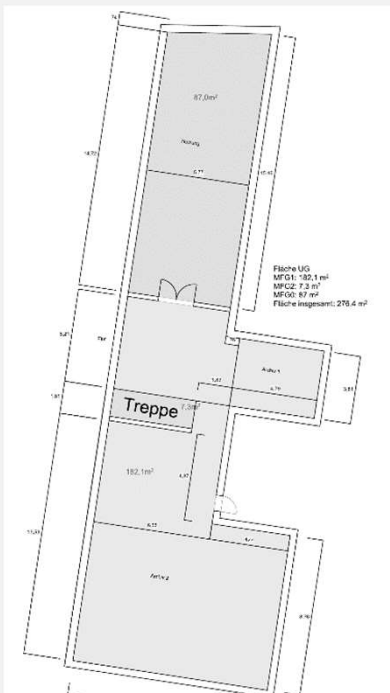
Die **Umgebungsbebauung** ist durch **gewerbliche Nutzung**, insbesondere **Büro- und Verwaltungsgebäude** sowie **Wohn- und Geschäftshäuser** geprägt.



VERFÜGBARE FLÄCHE

Geschosse	2 (EG+KG)
Gesamtmietfläche (nach aktuellem GIF-Aufmaß)	ca. 1.347 m ²
Verfügbarkeit	Ab Q1 2024

KG
(276,4 m²)



EG
(1.071,8 m²)

