



KEY FACTS

Anschrift:
Friedrichstraße 27-31, Königsstraße 192, 192a, 194, Carl-Wilhelm-Straße 19, 47798 Krefeld
in der **Stadtmitte** in gewerblich geprägter Umgebung

Das **historische, denkmalgeschützte Gebäude** aus den Jahren **1750/1989** in einer **hervorragenden Lage** in Zentrumsnähe ist an einen Single-Tenant zu vermieten

Der Zustand des Bauwerks ist **gepflegt** und altersgerecht

In direkter Umgebung finden sich **zahlreiche Einkaufsmöglichkeiten und Nahversorger**

Exzellente ÖPNV Anbindung aufgrund fußläufig erreichbarer Tramstation sowie eine gute Verkehrsanbindung

Insgesamt sind **5 Stellplätze** im Hof zur freien Verfügung vorhanden

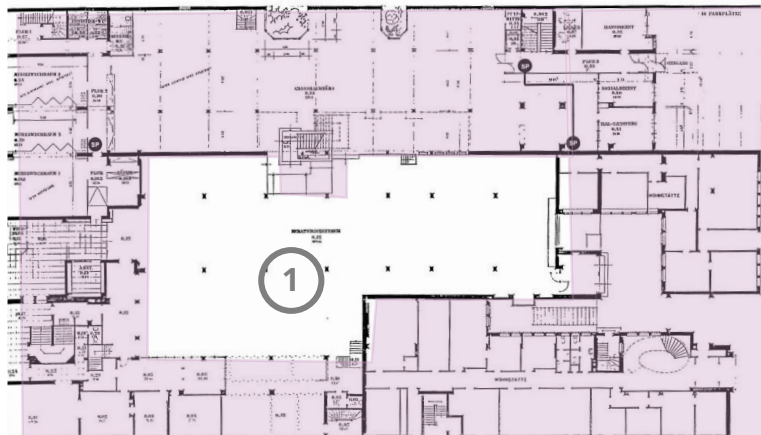
Die **Gesamtfläche** besteht zu rd. 2/3 aus Bürofläche und rd. 1/3 aus Lagerfläche

Ein kleiner Anteil der Fläche entfällt auf die Nutzungsart Wohnen.

VERFÜGBARE FLÄCHE

1 UG – 2.OG ca. 6.618m² ab Q4/2023

Grundrissbeispiel:
Erdgeschoss



Grundrissbeispiel:
1. Obergeschoss

